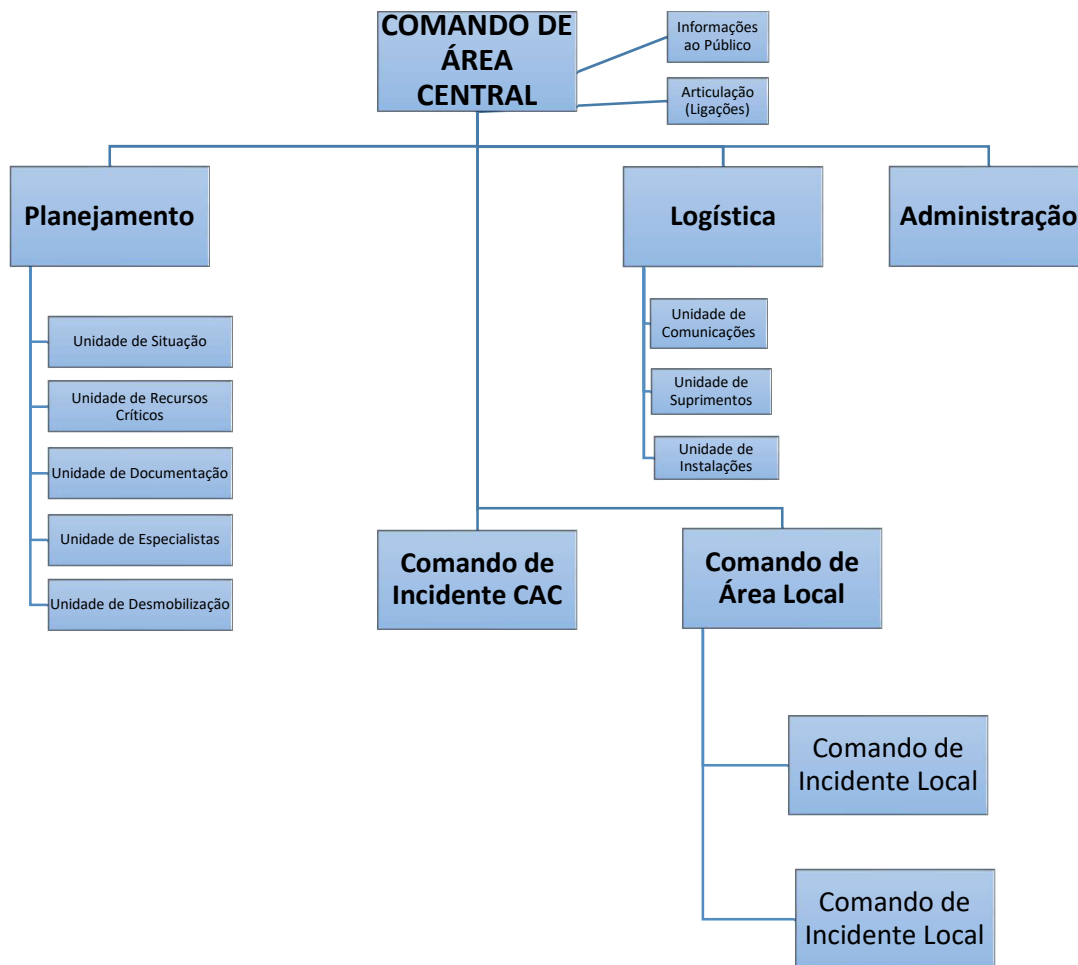
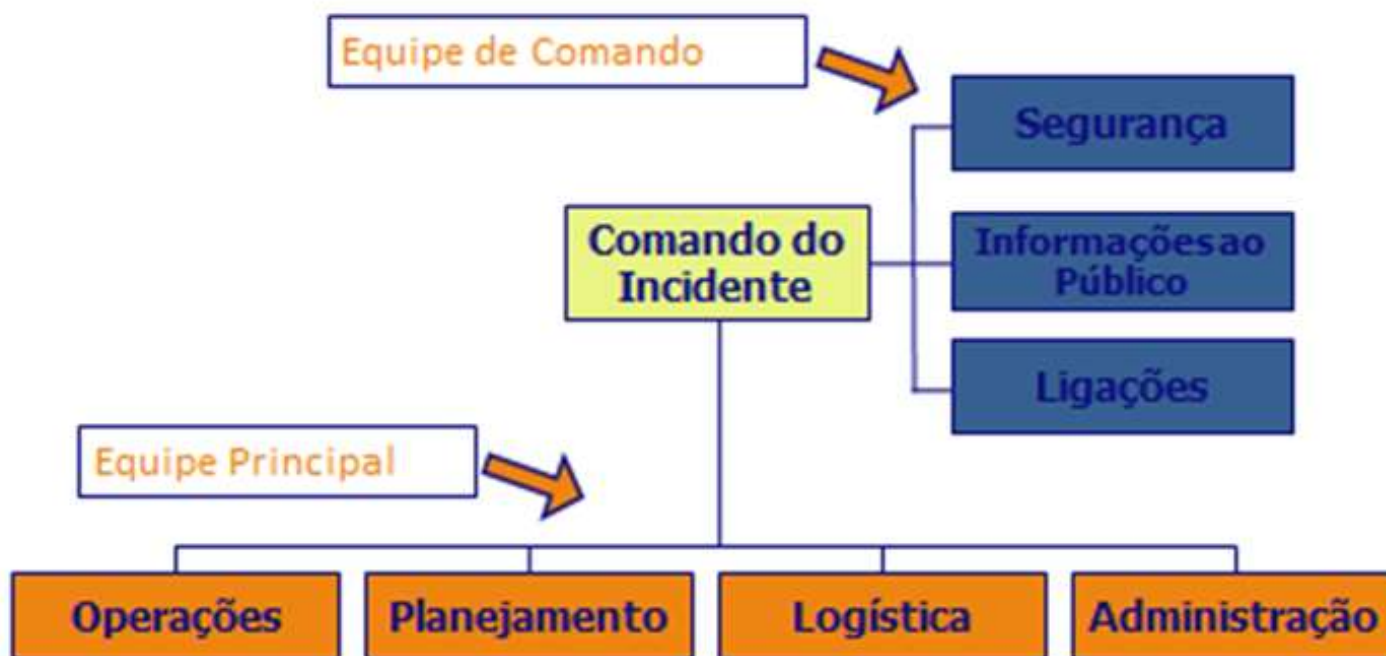


# ANEXO I – EXEMPLO DE COMANDO DE ÁREA



## ANEXO II - EXEMPLO DE SCO LOCAL

### ORGANOGRAMA BÁSICO



# ANEXO III – NÍVEIS DE ALERTA E AÇÕES



GOVERNO DO ESTADO DO ESPÍRITO SANTO  
Secretaria da Segurança Pública e Defesa Social



## PLANO DE EMPREGO DA CEPDEC



### **NORMALIDADE:** Nenhum alerta vigente

→ Manter rotina do serviço de plantão.

### **OBSERVAÇÃO:** Alertas Vigentes - 01 a 03 alertas “Moderado”

→ Manter rotina de serviço e monitorar os sistemas de informação 24 horas por dia (índices pluviométricos, previsões meteorológicas, avisos e alertas), emitindo o Boletim Ordinário diariamente às 17 horas.

### **ATENÇÃO:** Alertas Vigentes - 04 a 06 “Moderado”, ou 01 a 03 “Alto”

- Comunicar mudança de nível ao Comitê Estadual de Gestão de Riscos e Desastres e à COMPDEC e REPDEC envolvidas;
- Iniciar a emissão de Boletins Extras (*release*) às 06 e 11 horas;
- Manter a rotina de serviço e monitorando os sistemas de informação 24 horas por dia (índices pluviométricos, previsões meteorológicas, avisos e alertas), emitindo o Boletim Ordinário diariamente às 17 horas.

### **ALERTA:** Alertas Vigentes - a partir de 07 “Moderado”, ou de 04 a 05 “Alto”, ou de 01 a 03 “Muito Alto”

- Comunicar mudança de nível ao Comitê Estadual de Gestão de Riscos e Desastres e à COMPDEC e REPDEC envolvidas;
- Iniciar a emissão de Boletins Extras (*release*) às 06, 11 e 17 horas;
- Cessar as viagens não urgentes;
- Acompanhar “*in loco*” as ocorrências de maior vulto, e disponibilizar os profissionais competentes para vistorias emergenciais.

### **ALERTA MÁXIMO:** Alertas Vigentes - a partir de 06 “Alto”, ou acima de 03 “Muito Alto”

- Comunicar mudança de nível ao Comitê Estadual de Gestão de Riscos e Desastres e à COMPDEC e REPDEC envolvidas;
- Iniciar a emissão de Boletins Extras (*release*) às 00, 06, 11 e 17 horas;
- Adiar as capacitações previstas no plano de cursos da CEPDEC;
- Instalar Posto de Comando na CEPDEC, de acordo com os princípios do Sistema de Comando de Operações - SCO.

\*\*\*Somente alertas enviados pelo CEMADEN são considerados para alteração do plano de emprego da CEPDEC.

Siga bombeirosES

Assista bombeiomilitarES

Curta bombeiomilitarES

Curta defesacivilES

[www.bombeiros.es.gov.br](http://www.bombeiros.es.gov.br)

VIDA ALHEIA E RIQUEZAS SALVAR

[www.defesacivil.es.gov.br](http://www.defesacivil.es.gov.br)

[defesacivil@bombeiros.es.gov.br](mailto:defesacivil@bombeiros.es.gov.br)